



УПРАВЛЕНИЕ ФЕДЕРАЛЬНОЙ СЛУЖБЫ  
ГОСУДАРСТВЕННОЙ СТАТИСТИКИ  
ПО АРХАНГЕЛЬСКОЙ ОБЛАСТИ  
И НЕНЕЦКОМУ АВТОНОМНОМУ ОКРУГУ

# Оперативные итоги миграционного движения населения Архангельской области, включая Ненецкий автономный округ



за январь – октябрь 2022 года



УПРАВЛЕНИЕ ФЕДЕРАЛЬНОЙ СЛУЖБЫ  
ГОСУДАРСТВЕННОЙ СТАТИСТИКИ  
ПО АРХАНГЕЛЬСКОЙ ОБЛАСТИ  
И НЕНЕЦКОМУ АВТОНОМНОМУ ОКРУГУ

# Оперативные итоги миграционного движения населения

Архангельской области, включая  
Ненецкий автономный округ

за январь – октябрь 2022 года

- 01 ПОКАЗАТЕЛИ МИГРАЦИОННОГО ДВИЖЕНИЯ НАСЕЛЕНИЯ
- 02 ЧИСЛО ПРИБЫВШИХ
- 03 ЧИСЛО ВЫБЫВШИХ
- 04 МИГРАЦИОННЫЙ ПРИРОСТ (-УБЫЛЬ) НАСЕЛЕНИЯ





# ПОКАЗАТЕЛИ МИГРАЦИОННОГО ДВИЖЕНИЯ НАСЕЛЕНИЯ

ЧЕЛОВЕК

## Показатели миграции населения

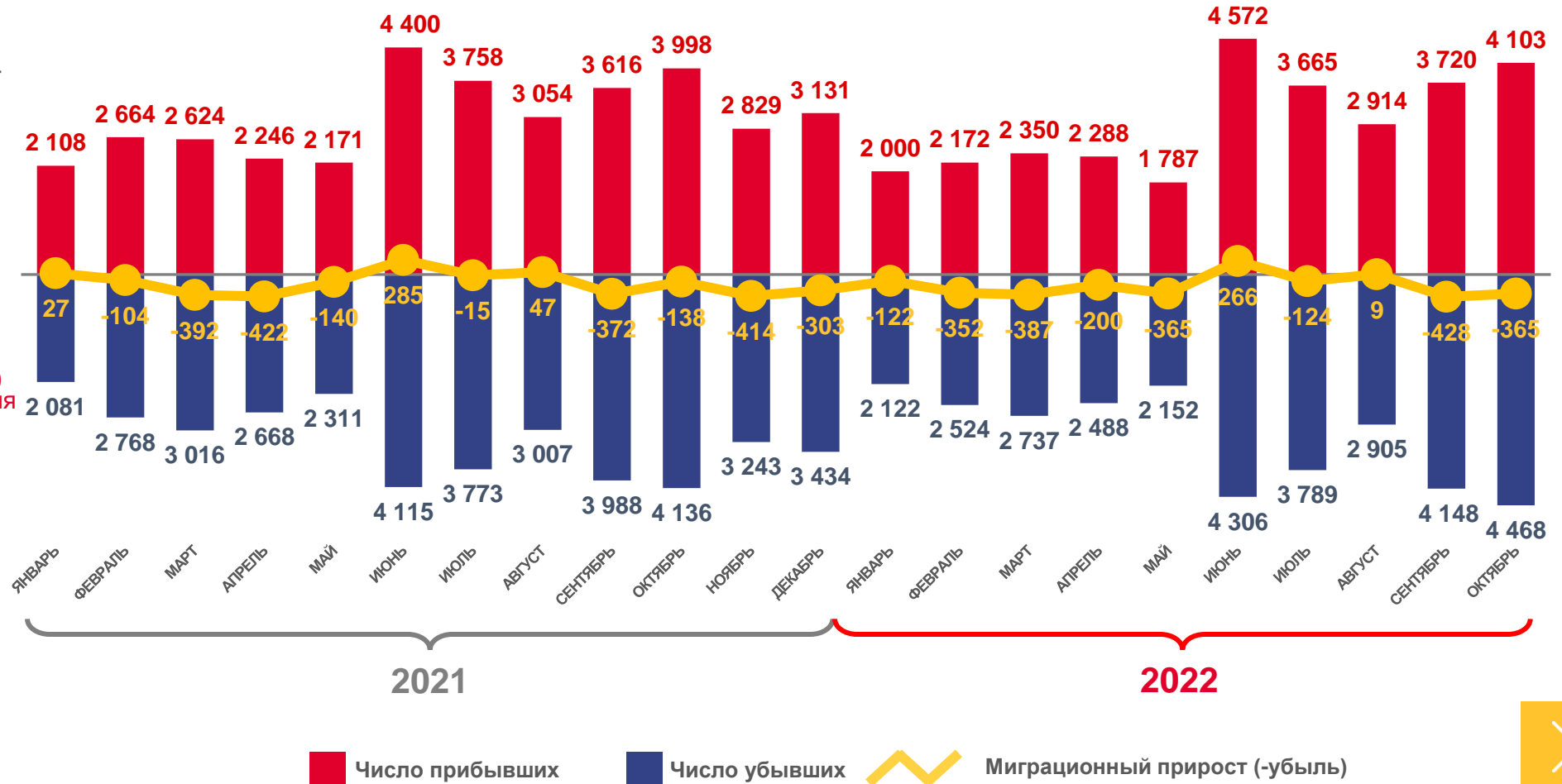
за январь – октябрь 2022 года

**- 2068** человек

Миграционная убыль населения

**- 2,2%** в расчете на 1000 человек населения

Коэффициент миграционной убыли





# ЧИСЛО ПРИБЫВШИХ ЧЕЛОВЕК

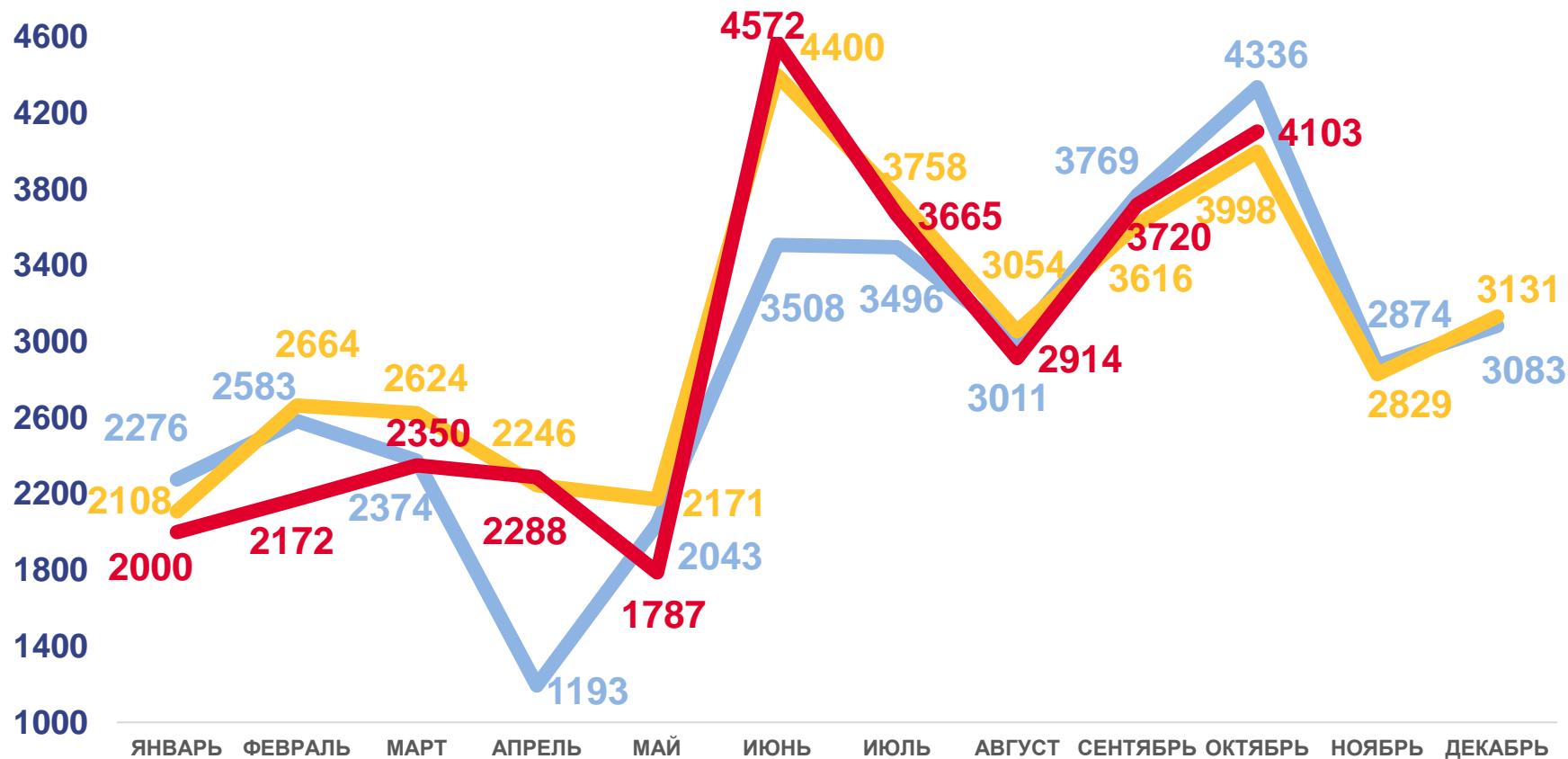
за январь – октябрь 2022 года

**29 571** человек

Число прибывших

**- 3,5 %**

Изменение к январю – октябрю 2021 года

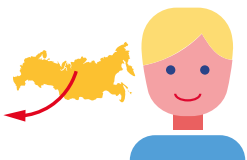


2022

2021

2020





# ЧИСЛО ВЫБЫВШИХ ЧЕЛОВЕК

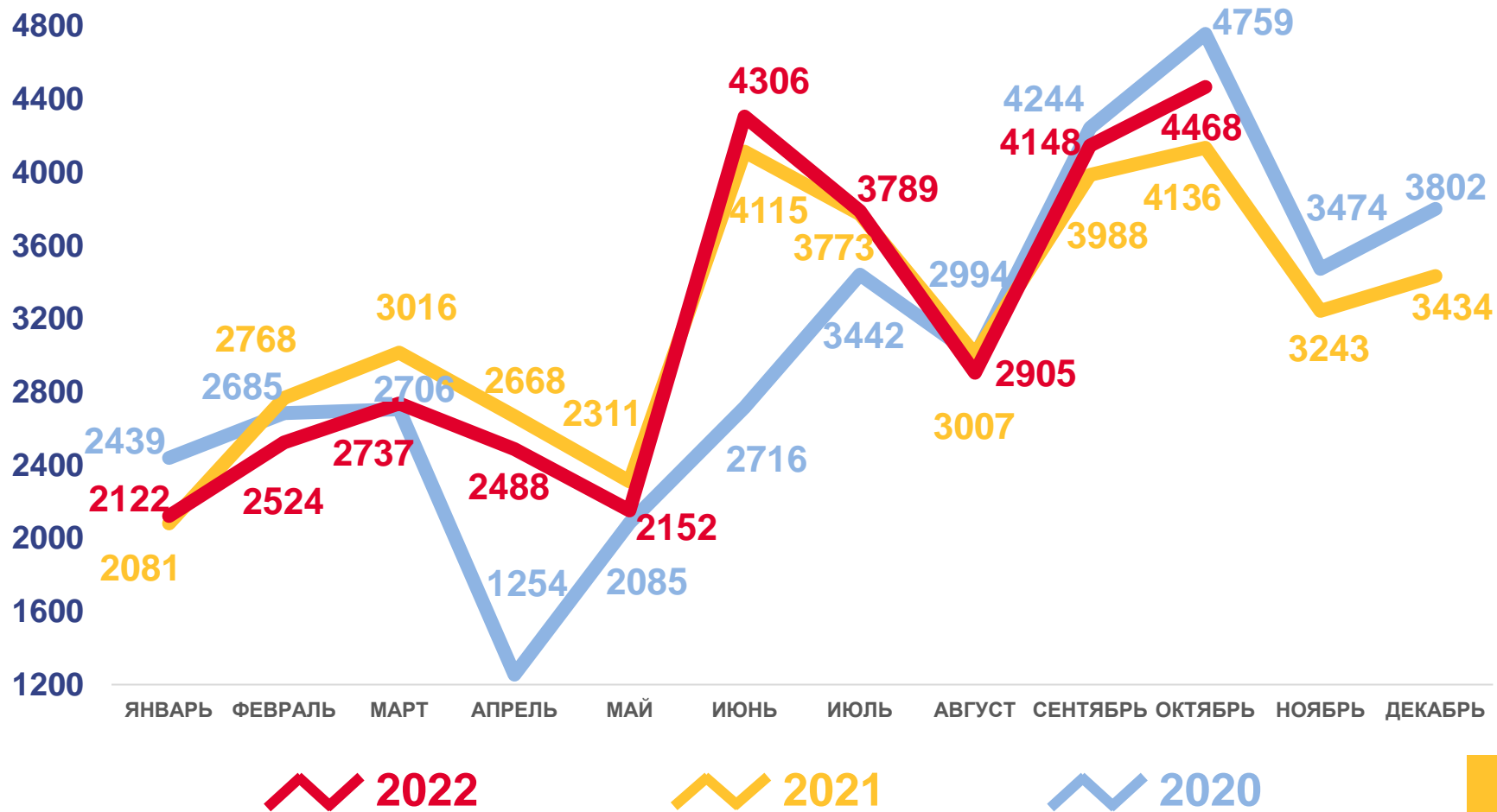
за январь – октябрь 2022 года

**31 639** человек

Число выбывших

**-0,7 %**

Изменение к январю – октябрю 2021 года





# МИГРАЦИОННЫЙ ПРИРОСТ (-УБЫЛЬ) НАСЕЛЕНИЯ

ЧЕЛОВЕК

## Миграционная убыль населения

за январь – октябрь 2022 года

**- 2068** человек

за январь – октябрь 2021 года

**- 1224** человек

